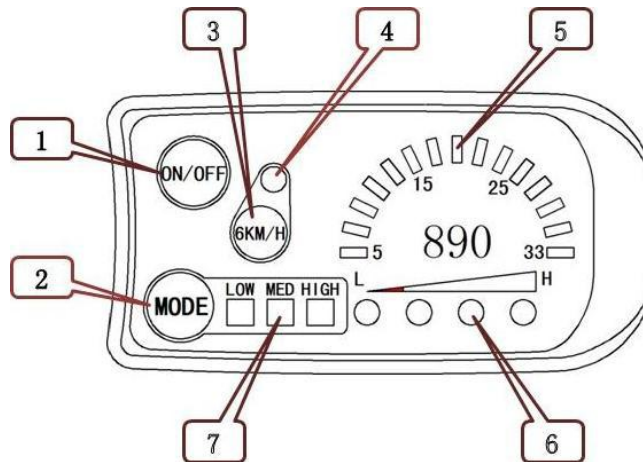


Notice d'utilisation console LED



Cher client, veuillez lire cette notice avant d'utiliser la console LED. Elle vous permettra d'utiliser au mieux votre vélo électrique.

Fonctions et affichage



1	Bouton	ON/OFF	5	Vitesse	Graduation sur 15 niveaux
2		MODE ASSISTANCE	6	Batterie	Graduation sur 4 niveaux
3		Assistance 6 km/h	7	Assistance	Graduation sur 3 niveaux
4	Témoine assistance 6 km/h				

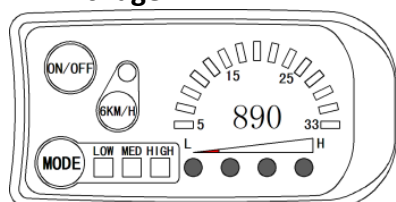
Fonctionnement

1. Marche / Arrêt

Maintenez le bouton **ON/OFF** enfoncé environ deux secondes pour allumer l'alimentation, et maintenez la touche appuyée environ deux secondes pour éteindre l'alimentation.

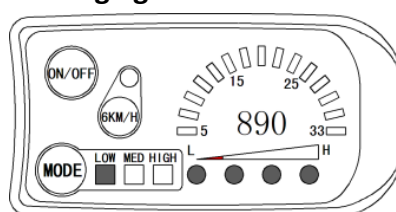
Lorsque le moteur n'est pas utilisé pendant 5 minutes consécutives, il s'éteint automatiquement.

2. Affichage



Appuyez sur le bouton **ON/OFF** pour allumer la console.

2.1 Réglage du niveau d'assistance (ASSIST)

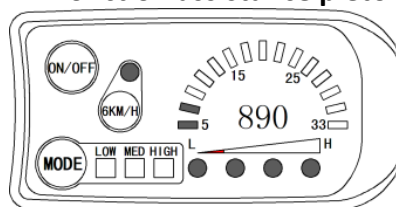


Appuyez brièvement sur la touche **MODE** pour changer le niveau d'assistance entre 0 et 3. Le niveau 1 (**LOW**) correspond à l'assistance moteur minimale, le 3 (**HIGH**) à l'assistance maximale.

Au niveau 0 vous n'avez aucune assistance moteur.

A chaque démarrage de la console, le dernier niveau utilisé avant arrêt est sélectionné.

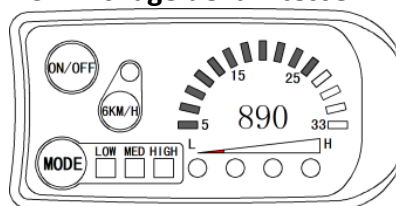
2.2 Fonction assistance piéton 6 km/h



Appuyez et maintenez appuyé le bouton **6km/h** quand votre vélo est à moins de 6 km/h, le moteur s'activera et fera avancer le vélo à environ 6 km/h. Lachez le bouton et la fonction s'arrête.

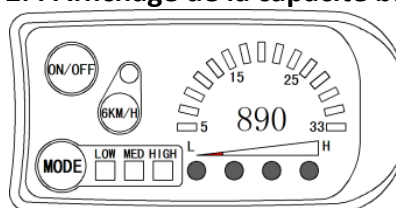
Utilisez cette fonction pour pousser votre vélo quand vous êtes à côté, où pour vous aider en démarrage en côte.

2.3 Affichage de la vitesse



La vitesse est indiquée sur le cadran par les 15 leds.

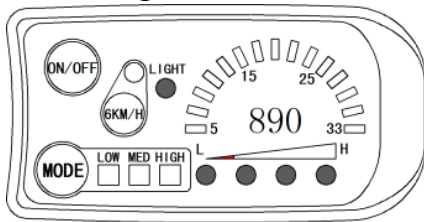
2.4 Affichage de la capacité batterie



Lorsque la capacité de la batterie est supérieure à 80%, les 4 leds sont allumées. Lorsque la capacité de la batterie diminue, les leds s'éteignent les unes après les autres. Lorsque la capacité est inférieure à 20%, la dernière led clignote. Si vous continuez à utiliser le vélo, le contrôleur se mettra en protection tension basse : les 4 leds seront éteintes et il n'y aura plus d'assistance

moteur.

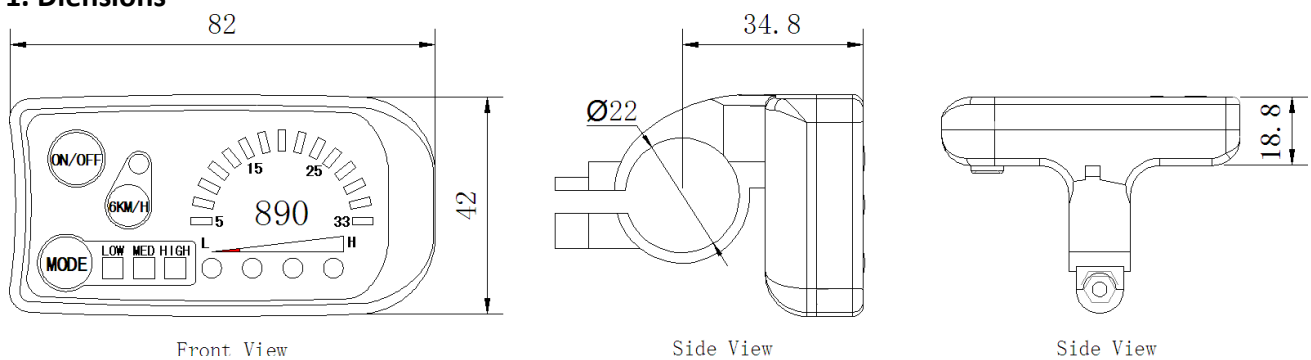
2.5 Eclairage



Maintenez la touche **MODE** enfoncée pour mettre en route l'éclairage (pour les contrôleurs équipés), le témoin lumineux **LIGHT** s'allume. Maintenez la touche **MODE** à nouveau pour éteindre.

Dimensions et câblage

1. Dimensions



1. Câblage

VB+	Red
Control	Blue
GND	Black
Data1	Green
Data2	Yellow

